



Изготовитель: ООО «ЛЕДЕЛ» Россия
420095, г.Казань, ул. Ш.Усманова, д.31а
Тел./факс: +7 (843) 564-20-70
www.ledel.ru
e-mail: sales@ledel.ru

МОДУЛЬ **L-line A**

Дата выпуска _____

Дата продажи _____

Заводской номер _____

Продавец _____

ОТК _____

Подпись _____

М.П.

М.П.

**Паспорт совмещённый с гарантийным талоном
Модуль «L-line A»**

1 Основные сведения об изделии и технические данные

1.1 Светодиодный модуль «L-line A» предназначен для архитектурной, декоративной подсветки.

1.2 Модули соответствуют классу защиты II от поражения электрическим током по ГОСТ 12.2.007.0.

1.3 Вид климатического исполнения УХЛ1 согласно требованиям ГОСТ 15150.

1.4 Светодиодный модуль по степени защиты согласно ГОСТ 14254 соответствует группе IP66.

1.5 Основные технические характеристики представлены в таблице 1. Заявленные в таблице данные могут изменяться в пределах $\pm 10\%$.

Таблица 1

Характеристики	Варианты исполнения модулей				
	280	530	1030	1530	3030
Длина модуля, мм	280	530	1030	1530	3030
Диаметр модуля, мм	32				
Вес, кг	0,21	0,35	0,63	0,9	1,7
Мощность, Вт	7,2	14,4	28,8	43,2	86,4
Напряжение, В	36	36	36	36	36
Максимальный ток, А	0,2	0,4	0,8	1,2	2,4
Марка светодиода	Osram Duris				
Световой поток, Лм	936	1872	3744	5616	11232
Типы КСС	Д				
Цветовая температура, К	3000, 4000, 5000				
Индекс цветопередачи, CRI	82				
Температура эксплуатации, °С	от -60 до +50				
Вид климатического исполнения	УХЛ1				
Класс защиты от поражения электрическим током	II				
Степень защиты светодиодного модуля	IP66				
Материал корпуса	Поликарбонат				
Максимально возможная длина непрерывного подключения, м	12				

Требование к источнику питания (настраиваемый выходной ток)

Выходное напряжение, В	32-48
Максимальный выходной ток, А	10

6 Правила хранения

6.1 Упакованные модули следует хранить под навесами или в помещениях, где колебания температуры и влажности воздуха несущественно отличаются от колебаний на открытом воздухе. Окружающий воздух должен иметь температуру от минус 60 до плюс 60°С и относительную влажность 75% при температуре 15°С (среднегодовое значение). Необходимо исключить присутствие в воздухе кислотных и щелочных примесей, вредно влияющих на модули.

6.2 Высота штабелирования не должна превышать 1м.

7 Транспортирование

7.1 Модули в упакованном виде должны транспортироваться либо в контейнерах, либо закрытым видом транспорта.

ПРЕДУПРЕЖДЕНИЕ:

В ЦЕЛЯХ СОБЛЮДЕНИЯ МЕР ПРЕДОСТОРОЖНОСТИ ОТ МЕХАНИЧЕСКИХ ПОВРЕЖДЕНИЙ МОДУЛЕЙ ПРИ ПЕРЕВОЗКЕ, ПОГРУЗКЕ И ВЫГРУЗКЕ, НЕОБХОДИМО СЛЕДОВАТЬ ТРЕБОВАНИЯМ МАНИПУЛЯЦИОННЫХ ЗНАКОВ.

8 Утилизация

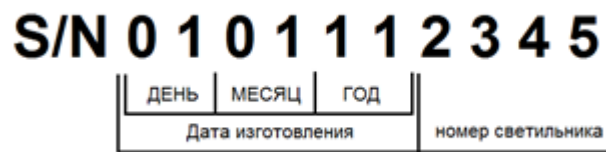
8.1 По истечении срока службы модули необходимо разобрать на детали, рассортировать по видам материалов и утилизировать как бытовые отходы. Модули с истекшим сроком службы относятся к V классу опасности отходов (практически неопасные отходы) в соответствии с Приказом Министерства природных ресурсов РФ от 15.06.2001 года № 511.

9 Свидетельство о приёмке

9.1 Модуль «L-line A» изготовлен в соответствии с требованиями ТУ 3461-041-60320484-2016 и признан годным к эксплуатации.

9.2 Заводской номер модуля указан на корпусе при помощи удароточечной маркировки и дублируется на упаковке и в данном паспорте.

Расшифровка серийного номера:



10. СВЕДЕНИЯ О ПОДТВЕРЖДЕНИИ СООТВЕТСТВИЯ

10.1 Сертификат соответствия требованиям ТР ТС 004/2011, ТР ТС020/2011 Рег. № TC RU C-RU.AЯ96.B.00145. Срок действия от 16.05.2016 до 15.05.2021 выдан Органом по сертификации продукции и услуг ООО «Марийский ЦСЭ» 424006, Россия, Республика Марий Эл, г.Йошкар-Ола, ул.Тургенева, д. 9, тел./факс 8 8362 720030, E-mail: mtsse12@rambler.ru

Исполнение «Д»

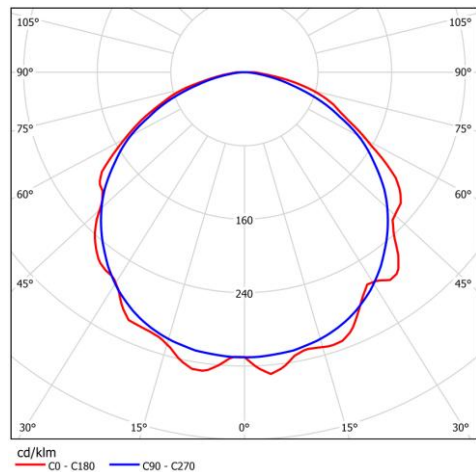


Рисунок 4 Типы КСС

1.6 Производитель оставляет за собой право без предварительного уведомления покупателя вносить изменения в конструкцию, комплектацию или технологию изготовления изделия с целью улучшения его свойств.

1.7 В части стойкости к механическим внешним воздействующим факторам модули относятся к группе условий эксплуатации М1 в соответствии с ГОСТ 17516.1.

1.8 Модули соответствуют требованиям **ТР ТС 004/2011**: СТБ ИЕС 60598-1-2008 (ИЕС 60598-1:2008), ГОСТ ИЕС 60598-2-1-2011, ГОСТ ИЕС 62031-2011, а также **ТР ТС 020/2011**: СТБ ЕН 55015-2006 (ЕН 55015:2000); СТБ ИЕС 61547-2011(ИЕС 61547:2009); ГОСТ 30804.4.2-2013 (ИЕС 61000-4-2:2008); ГОСТ 30804.4.4-2013 (ИЕС 61000-4-4:2004); СТБ МЭК 61000-4-5-2006 (ИЕС 61000-4-5:2005); ГОСТ 30804.4.11-2013 (ИЕС 61000-4-11:2004); СТБ ИЕС 61000-4-8-2011 (ИЕС 61000-4-8:2009); ГОСТ 30804.3.2-2013 (ИЕС 61000-3-2:2009); ГОСТ 30804.3.3-2013 (ИЕС 61000-3-3:2008). Безопасность конструкции модулей соответствует ГОСТ 12.2.007.0, а также комплекту конструкторской документации.

1.9 Монтаж модуля «L-line А» может производиться стандартным креплением труб диаметром 32 мм, варианты крепления показаны на рисунке 1



Рисунок 1 Варианты крепления

1.10 Общий вид и габаритные размеры модуля показаны на рисунке 2.

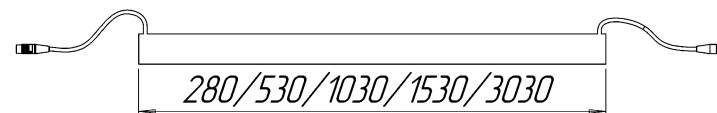


Рисунок 2 Модуль «L-line».

1.11 Последовательное подключение модулей осуществляется через влагозащищенные разъемы, которые показаны на рисунке 3.



Рисунок 2 Влагозащищенный разъем.

2 Комплектность

2.1 В комплект поставки изделия входят:

- модуль.....1 шт.;
- паспорт.....1 экз.;
- упаковка.....1 шт.

3 Ресурсы, сроки службы и хранения, гарантии изготовителя

3.1 Срок службы модулей составляет 25 лет (при 12-ти часовой эксплуатации).

Указанные ресурсы, срок службы и хранения действительны при соблюдении потребителем требований действующей эксплуатационной документации.

3.2 Гарантии изготовителя.

3.2.1 Изготовитель гарантирует соответствие модуля требованиям технических условий ТУ 3461-041-60320484-2016 при соблюдении условий эксплуатации, транспортирования, хранения и монтажа.

3.2.2 Гарантийный срок эксплуатации модуля составляет 60 месяцев.

3.2.3 При выявлении неисправностей в течение гарантийного срока производитель обязуется осуществить ремонт или замену изделия бесплатно. Гарантийные обязательства выполняются только при условии соблюдения правил установки и эксплуатации изделия. Гарантийные обязательства не выполняются производителем при:

- наличии механических, термических повреждений оборудования или его частей;
- наличии следов самостоятельного вскрытия прибора и/или нарушении защитной маркировки;
- поломках, вызванных неправильным подключением модуля; перенапряжением в электросети более чем указано в Таблице 1; стихийными бедствиями.

При обнаружении вышеописанных нарушений ремонт производится на платной основе по действующим на момент обращения к производителю расценкам.

ВНИМАНИЕ!

ПО ВОПРОСАМ СЕРВИСНОГО ОБСЛУЖИВАНИЯ ИЗДЕЛИЙ СЛЕДУЕТ ОБРАЩАТЬСЯ ПО МЕСТУ ИХ ПРИОБРЕТЕНИЯ.

4 Правила и условия безопасной эксплуатации

4.1 В процессе эксплуатации модулей следует соблюдать правила техники безопасности при работе с электроустановками.

ЗАПРЕЩАЕТСЯ:

- 1) ИСПОЛЬЗОВАТЬ МОДУЛЬ БЕЗ ЗАЗЕМЛЕНИЯ;
- 2) ПРОВОДИТЬ ТЕХНИЧЕСКОЕ ОБСЛУЖИВАНИЕ МОДУЛЕЙ, НАХОДЯЩИХСЯ ПОД НАПРЯЖЕНИЕМ;
- 3) ЭКСПЛУАТИРОВАТЬ МОДУЛИ С ПОВРЕЖДЁННОЙ ИЗОЛЯЦИЕЙ ПРОВОДОВ И МЕСТ ЭЛЕКТРИЧЕСКИХ СОЕДИНЕНИЙ;
- 4) ВКЛЮЧАТЬ С ДИММИРУЮЩИМИ УСТРОЙСТВАМИ, КРОМЕ ТЕХ, КОТОРЫЕ РЕКОМЕНДОВАНЫ ПРЕДПРИЯТИЕМ-ИЗГОТОВИТЕЛЕМ!

5 Подготовка изделия к эксплуатации

5.1 В процессе подготовки модуля к эксплуатации следует проверить комплектность модуля и его внешний вид. Модуль визуально должен быть без повреждений.

5.2 Соединить последовательно модули, а затем источник питания через влагозащищенные разъемы. Подсоединить сетевые провода к источнику питания согласно схеме на рисунке

5.3 При монтаже модуля обеспечить герметичность монтируемого входного провода.

Модуль готов к эксплуатации.

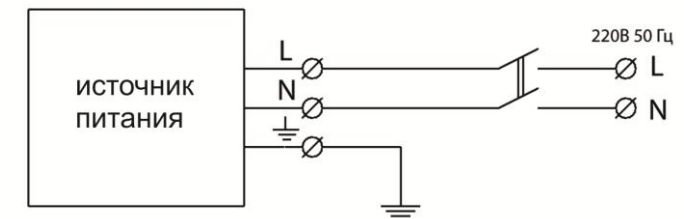


Рисунок 5 Схема подключения модуля

ВОЗМОЖНЫЕ НЕИСПРАВНОСТИ И МЕТОДЫ ИХ УСТРАНЕНИЯ

Характер неисправности	Вероятная причина	Метод устранения
Модуль не зажигается	Плохой контакт соединения проводов.	Обеспечить хороший контакт.
	Неверное подключение проводов.	Проверить правильность соединения.
	Отсутствие напряжения в сети.	Проверить питающую сеть и обеспечить нормальное напряжение
Горят не все светодиоды	Неисправность модуля	Обратиться к поставщику
Внимание! Все работы производить при обесточенной электросети.		